

LVI-Kotelo U -mallisto on tarkoitettu käytettäväksi ulkona kuljetettavien putkien ja kaapeleiden asentamiseen.

Kotelot sisältävät kiinnityspisteet putkikannakkeen asentamiseksi pohjaan ja paikat nippusiteille kaapelien kiinnittämiseksi. Kotelot on valmistettu sinkitystä teräslevystä, joka on pulverimaalattu. Väri valitaan kohteen mukaisesti RR- tai RAL-koodistoa käyttäen.

Toimitus sisältää pohjan, kannen ja kannen kiinnitysruuvit. Toimitus ei sisällä putkia, putkieristeitä eikä kannakkeita.

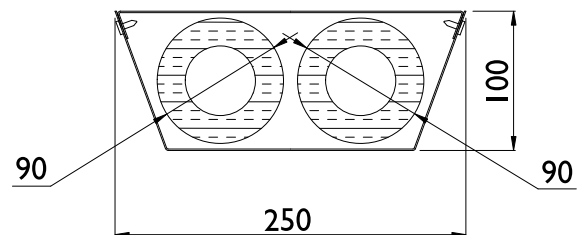
## U2510

ULKOMITAT 250 x 100  
 VAKIOPITUUS 2160 / 3000

MATERIAALI Teräslevy  
 VAKIOVÄRI Kohteen mukaan RAL- tai RR-värikoodistosta  
 ASENNUS Keskelle

KÄYTTÖKOHDE Ulos

MAX. PUTKET 2x 90 (eristeen ulkohalkaisija)



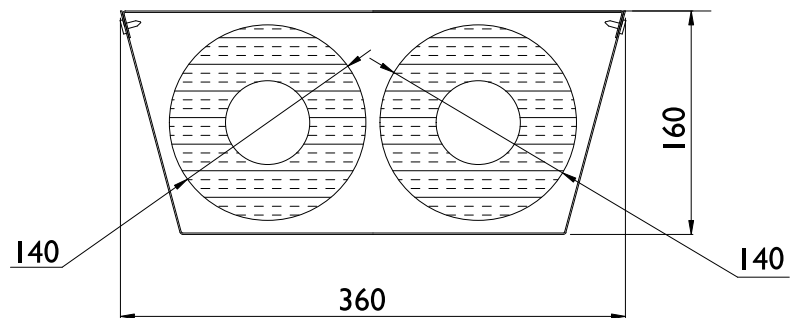
## U3616

ULKOMITAT 360 x 160  
 VAKIOPITUUS 2160 / 3000

MATERIAALI Teräslevy  
 VAKIOVÄRI Kohteen mukaan RAL- tai RR-värikoodistosta  
 ASENNUS Keskelle

KÄYTTÖKOHDE Ulos

MAX. PUTKET 2x 140 (eristeen ulkohalkaisija)



## U4020

ULKOMITAT  
VAKIOPITUUS

400 x 200  
2160 / 3000

MATERIAALI  
VAKIOVÄRI  
ASENNUS

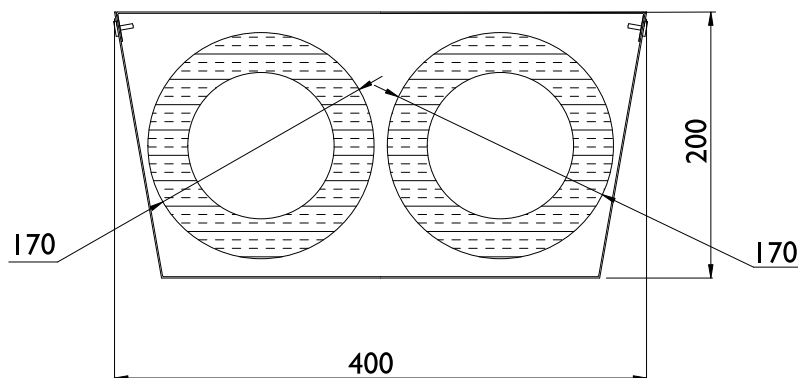
Teräslevy  
Kohteen mukaan RAL- tai RR-värikoodistosta  
Keskelle

KÄYTTÖKOHDE

Ulos

MAX. PUTKET

2x 170 (eristeen ulkohalkaisija)



## U4824

ULKOMITAT  
VAKIOPITUUS

480 x 240  
2160 / 3000

MATERIAALI  
VAKIOVÄRI  
ASENNUS

Teräslevy  
Kohteen mukaan RAL- tai RR-värikoodistosta  
Keskelle

KÄYTTÖKOHDE

Ulos

MAX. PUTKET

2x 200 (eristeen ulkohalkaisija)

